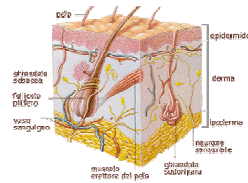


# La pelle



La pelle secca

## La pelle secca



**ASPETTO:** si presenta ruvida, arrossata, screpolata, meno resistente agli agenti esterni, facilmente irritabile ed essendo più fragile è spesso soggetta a manifestazioni infiammatorie e a prurito.

Il contenuto di acqua negli strati superficiali dell'epidermide è estremamente ridotto e

quello presente si disperde più facilmente poiché l'alterazione strutturale che si è determinata rende la pelle incapace di trattenere l'acqua necessaria. Se osservata al microscopio, si presenta formata da cellule a squame cornee impilate sulla superficie: questo è il risultato di una infiammazione subcronica che porta le cellule a riprodursi più velocemente formando queste pile di cellule alterate. Il grado di secchezza della pelle può variare da un minimo di desquamazione fino a un'intensa xerosi con formazione di profonde fessurazioni.

La disidratazione della pelle favorisce la penetrazione di agenti esterni e l'insorgenza di forme flogistiche da contatto, irritative o allergiche.

**CAUSE:** l'idratazione cutanea è il miglior indicatore del benessere della cute ed è direttamente correlato con la funzione barriera dell'epidermide. Le principali cause della secchezza cutanea sono:

1. perdita di acqua dallo strato corneo. Una perdita anche solo del 10% causa una grave perdita di elasticità da parte della pelle.
2. Accelerazione del ricambio cellulare, causato da stimoli irritativi cronici (ad es. esposizione solare) che produce un ispessimento e una alterazione della componente lipidica.
3. Danno di barriera. Questo è il fattore più importante e comporta la perdita dei lipidi intracellulari e conseguentemente alla fuoriuscita di acqua, che non viene più trattenuta dagli strati più esterni dello strato corneo con conseguente xerosi.

La pelle secca può essere anche causata dall'esposizione a fattori ambientali, come l'esposizione al sole, al vento, al caldo, al freddo o all'utilizzo frequente di detergenti aggressivi oppure in ambito professionale per l'utilizzo di solventi. Il clima influenza quindi l'idratazione cutanea e tanto più è freddo e secco e maggiore è il grado di xerosi prodotto. Fondamentale è poi il fattore costituzionale che non potrà mai essere corretto fino in fondo. Infine la secchezza cutanea può essere determinata dall'assunzione cronica di certi farmaci come ad esempio i retinoidi che vengono utilizzati nella cura dell'acne o i catra-

alcune psoriasi, oppure essere la manifestazione di alcune patologie quali la psoriasi, l'ittiosi e la dermatite atopica.

Esiste poi la pelle secca alipica che è causata da una scarsa produzione di sebo come accade nei bambini e negli anziani. La pelle alipica si presenta opaca, sottile, e delicata, e si arrossa facilmente.

### **TRATTAMENTO COSMETICO DELLA PELLE SECCA**

La pelle disidratata ha in genere un aspetto avvizzito, sottile, facile alle screpolature e alle fessurazioni e quando viene premuta presenta delle piccole icrespature, caratteristica tipica dei tessuti poveri d'acqua.

La **detersione** deve essere effettuata con detergenti delicati e poco schiumogeni che non asportino il film idrolipidico. I prodotti utilizzati devono avere ingredienti selezionati in modo da essere ben tollerati e preferibilmente essere senza profumo.

- **Detergenti oleosi** in grado di apportare un elevato tenore lipidico e ridurre il prurito.
- **Idratanti** che contengano aminoacidi, piroglutamato sodico, lattato sodico, urea e zuccheri
- **Agenti sebo-restitutivi** a base di acidi grassi insaturi, trigliceridi e simili per contrastare i fenomeni di disidratazione, delipidizzazione e ispessimento (ipercheratosi) dello strato corneo (colesterolo, cerebrosidi, glicolipidi).

Gli stati estremi di pelle secca possono essere trattati con sostanze cheratolitiche:

- **Alfaidrossiacidi** che a basse concentrazioni hanno proprietà idratanti, mentre a quelle alte sviluppano un'azione cheratolitica.
- **Urea** sostanza presente normalmente sulla pelle che aumenta la capacità di mantenere il giusto grado di idratazione curanea e riduce l'eventuale prurito.

### **IL FARMACISTA CONSIGLIA:**

**Per lavarsi:**

**Dermon olio da bagno vit E o alla camomilla, Triderm olio da bagno**

**Per il corpo:**

**Proxera olio secco per il corpo, Rilastil siero rigenerante e idratante, Triderm corpo lenitivo**

**Integratori alimentari: olio di borragine perle, olio di germe di grano perle, Selemunil compresse**



**Az. Spec. Farmacia**  
**Multiservizi Comunale**  
del Comune di Cormano



via Gramsci, 44 –Cormano- MI – tel. 026151693; fax 0266307753; e-mail [asf.cormano@ASFCORMANO.191.it](mailto:asf.cormano@ASFCORMANO.191.it)  
**orari di apertura: lun 15,30-19,30; mar-sab 8,30-12,30 e 15,30-19,30. Sabato aperto tutto il giorno.**  
[www.cormanomultiservizi.it](http://www.cormanomultiservizi.it)

**I  
S  
E  
R  
V  
I  
Z  
I**

**Preparazioni di laboratorio:** si effettuano preparazioni magistrali su ricetta del medico, preparazioni galeniche, fitoterapiche e fiori di Bach. Il costo viene stabilito in base al Tariffario Nazionale. Si preparano capsule, sciroppi e soluzioni orali, creme, gel e pomate, lozioni dermatologiche e otologiche.

**Prenotazioni C.U.P. della Asl 3 di Monza** (Osp. Bassini, Osp. Nuovo di Monza, Osp. Vecchio di Monza, Poliambulatori di Cusano Milanino e di Monza): si possono prenotare e pagare la maggior parte delle visite specialistiche e molti esami diagnostici (non si possono prenotare prestazioni di radiologia e medicina nucleare). Il servizio è gratuito e per accedervi è necessario presentarsi con tessera sanitaria e ricetta medica, quest'ultima non è necessaria per la prenotazione di visite in regime privato, per la visita odontoiatrica e quella ginecologica. Il servizio non è attivo il sabato.

**Misurazione della pressione arteriosa:** la misurazione è gratuita e viene effettuata durante l'orario di apertura della farmacia su richiesta.

**Controllo del peso corporeo:** la nuova bilancia pesa-persone è a disposizione del pubblico al costo di 0,50€. Oltre al peso dà l'altezza, il peso ideale e il bioritmo.

**Check mass:** misurazione dell'indice di massa corporea, massa grassa, massa magra e ritenzione idrica. Diete personalizzate. Su prenotazione.

**Analisi gratuita della pelle e dei capelli due volte al mese:** vengono valutate l'idratazione, l'elasticità, la secrezione sebacea, la melanina della pelle e lo stato di salute del cuoio capelluto.

**Autoanalisi del sangue:** è possibile effettuare alcune analisi ematochimiche di prima istanza: glucosio, colesterolo tot, trigliceridi, transaminasi, acido urico, creatinina, emoglobina, psa, anticorpi per l'h. pilori, test della celiachia. Si effettuano test della gravidanza, della menopausa e per rilevare la presenza di sostanze stupefacenti nelle urine (questi test sono anche in vendita per poterli effettuare a domicilio).

**Holter pressorio:** monitoraggio della pressione arteriosa nelle 24 ore prenotabile ed effettuabile in farmacia.

**Assistenza tecnica per misuratori di pressione e apparecchi aerosol.**

**Alimenti per l'infanzia:** a prezzi convenienti.

**Alimenti per celiaci, per diabetici e alimenti particolari:** alimenti privi di glutine, senza zucchero e ipercalorici per persone che hanno difficoltà a deglutire.

**Promozioni:** prezzi scontati su misuratori di pressione automatici, e altri apparecchi elettromedicali (inalatori di acque termali, aerosol a pistone e a ultrasuoni, apparecchi per l'automisurazione della glicemia). Sconto su cosmetici. Sconti sui prodotti per protesi dentali. Promozioni stagionali su solari, calze e calzature.

**Sconti su OTC e SOP:** più di 100 farmaci senza ricetta medica scontati.